

## LÄNSSALONG 2020

### Äntligen!

Efter ett antal diskussioner och samtal har styrelsen i samråd med Länsmuseet beslutat att nästa år genomföra en länssalong. Den kommer att heta Länssalong 2020 Full vision och pågå från den 28 mars till den 17 maj. Det blir en salong för både yngre och äldre konstnärer med anknytning till Jönköpings län under ett gemensamt paraply.

Styrelsen återkommer med information angående vilka som kommer att ingå i juryn, vilka kriterier som ska gälla för respektive kategori, inlämningstider mm. Vi hoppas på stort och positivt gensvar inför och under utställningsperioden.



Eva Lagerheim  
"Hopp" (1976)

## VÅRUTFLYKT TILL *Norrahammar*

En del av våra medlemmar tog den 6 april tåget till Norrahammars station och klev direkt in i stationens vänthall. Stationsbyggnaden ägs numera av Kristina Gadh. Vi andra tog oss dit med bil eller till fots. I vänthallen ställer Kristina ut sin konst och här samlar hon också vänner och intresserade till olika typer av konserter. Dagen till ära hade Kristina utfört en subtil och delvis vegetabilisk installation i form av en fågelbrud klädd i savojkål. Hon berättade om sitt konstliv och sin konst. Vi bjöds också på "smarrig" fika.

Ett tjugotal nöjda medlemmar gick därefter vidare till Norrahammars industri- och bygdemuseum, som är en skapelse av en liten grupp entusiaster (volontärer och projektfinansiering). De har samlat ihop produkter, maskiner, verktyg, dokument och möbler till museet. Grunden utgörs av Norrahammars bruks verksamhet, gjuteri och bearbetning av järnmalm. Det blev en enormt lärorik guidning genom industrihistoria och gamla tiders livsvanor. I museet inryms också Radiomuseet, som tidigare låg på Tändsticksområdet i Jönköping. För museets öppettider se: [www.industrimuseet.se](http://www.industrimuseet.se)

Text: Bodil Nätt. Foto: Karin Arfalk Löwenborg



## RECYCLA KONST

Lördagen 6 april var det Stora Bytardagen på Länsmuseum. Där kunde man byta garn, växter och böcker bland annat. Slöjdaren Jonathan Brandt hade hittat gammalt trä som han återanvände och gjorde nya möbler av. Konstföreningen höll i Konstbytet på Stora Bytardagen på Jönköpings läns museum. Vi hade fått 10 tavlor av Kulturproduktion Jönköpings kommun. De hade redan 30 mars haft en stor utlottning av delar av kommunens konstinnehav. Enligt Filip Zevovski Lind, Jönköpings kommuns konstintendent var det framför allt grafik där man kanske hade flera blad i serien. Kommunens verksamhet är inte heller en museiverksamhet utan ska stötta konstnärer och förse kommunens lokaler med utsmyckning.

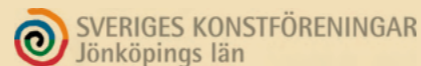
Kanske skulle några av verken behövt nya ramar och passepartouter men det var fina tavlor som kanske kunde hitta någon som verkligen skulle uppskatta dem. Dagen blev lyckad många människor kom förbi och tittade och diskuterade konst. Några verk byttes redan den första halvtimmen. En kvinna som vunnit en lite för stor tavla av Göta Fogler på konstlotteriet kunde nu byta den mot en lite mindre tavla av Peter Gadh som passade bättre på väggen.

Det var en lyckad dag och när vi packade ihop hade vi faktiskt någon tavla mer än när vi började dagen. Vi får hoppas att tavlorna hittar ett nytt hem på bytardagen nästa år.

Dan Nilsson

## SAMTIDSKONST FRÅN NORDEN OCH VÄRLDEN

Lördagen den 24 augusti 2019 Kristianstad konsthall och Wanås sommarutställning och park



För första gången i Sverige presenteras i Kristianstad Nordic Art Collection med inköp 2013 - 2015. Konstnärer som Alfred Boman, Aida Chehrehgosha, Dit-Cilin, Gardar E Einarsson, Tiril Hasselknepp m fl visar i ett brett spektrum konstverk olika medier och uttryck. "If you don't like art good bye, fuck off, go home..."

I Wanås park visas ett 70-tal platsspecifika konstverk av många internationella och svenska konstnärer samlade successivt under ett antal år. I år visas även "Not a single story II". Åtta konstnärer har med utgångspunkt från författaren Chimamanda Ngozi Adiches berättande skapat utställningen.

Avresa kl 8.00 från bussparkeringen vid Resecentrum i Jönköping (gamla bussgodset). Påstigning kan ske vid Vandalorum i Värnamo kl 8.50. Beräknad avresa från Wanås kl 17.15, åter i Värnamo ca 19.30 och Jönköping ca 20.30.

Inbjudan gäller medlemmar i medlemsföreningarna och det är bra med deltagare från många föreningar för att möjliggöra erfarenhetsutbyte under bussresan. En dialog under resan motiverar visst resebidrag. Utöver beställda visningar finns tid för egna strövtåg i parken.

Resan genomförs vid minst 30 deltagare (max 50). Kr 600 per person. I priset ingår bussresan, kaffe i sydlig färd, guidad visning i Kristianstad konsthall, lunch, entré och visning i Wanås.

Sedan anmälningstiden gått ut skickas bekräftelse och avgiften betalas till bankgiro 757-9634. **Anmälan senast den 19 juni** till [jonkoping@sverigeskonstforeningar.nu](mailto:jonkoping@sverigeskonstforeningar.nu). Ange namn, förening, mobilnr, särskild kost och om du vill stiga på i Värnamo.

För frågor om resan kontakta Ulla Rosengren, mob. 073-965 57 03.



## Min FAVORIT

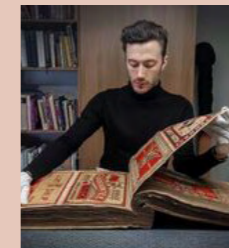
Under hösten kommer föreläsningsserien "Min favorit" att återkomma. Museichef Sergei Muchin inleder den 14 september och bildlärare Eva Marie Albinsson väljer sin favorit den 12 oktober. Tid: 13.15.

Ytterligare en presentation planeras i november – så håll utkik!

## — TÄNDSTICKSMUSEET —

MADE IN SWEDEN – Jakob Rowlinson  
22 AUG – 1 DEC 2019

Vad händer när man ger en konstnär fritt spelrum att gå igenom ett museums samlingar och göra egen konst av det som finns på arkiven? Vems historia skulle berättas? Tändsticksmuseet bjuder in konstnären Jakob Rowlinson till artist – in – residence för att ge museets samlingar nytt liv.



Under april månad besökte konstnären Jakob Rowlinson från London Jönköping för att gå igenom Tändsticksmuseets arkiv. Hans uppdrag är att tolka det han hittar med utgångspunkt i sitt eget kostnärskap. Senare i sommar får materialet nytt liv när Jakobs fria tolkning blir en egen utställning på Tändsticksmuseet.

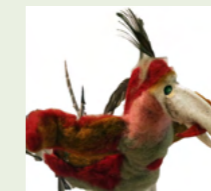


## — FÅGELMUSEET —

### PIPII PÅ FÅGLAR

ÖPPET ALLA DAGAR  
1 MAJ – 31 AUG KL. 11.00-17.00

Annorlunda flyttfåglar på besök i Fågelmuseet. Utställningen visar många olika fåglar i olika tekniker och material.



"Jag har haft pippii på fåglar under en period därför har jag en massa mer eller mindre knasiga fåglar, som ni gärna får låna."

Åsa Nero  
I samarbete med  
Kultur och utveckling – Hemslojd

## ÖSTERÄNGENS KONSTHALL

14 JUNI – 14 JULI

"Kwassa Kwassa" Superflex. Curator: Jonatan Habib Engqvist. I samarbete med "Nya Småland".

18 – 21 JULI

Förhandsvisning: "In Purple" Johanna Billing

17 AUGUSTI – 29 SEPTEMBER

"Framtiden tillhör dem som tror på skönheten i sina drömmar" Sam Hultin

5 OKTOBER – 10 NOVEMBER

"Kura" Nina Norekskär

16 NOVEMBER – 29 DECEMBER

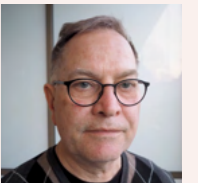
"Curiosum" Ove Imland & Helena Imland Blom

## NYA I STYRELSEN

### PÄR KANULF

Jag är född och uppvuxen i Nässjö. Efter avbruten utbildning till arkitekt på KTH i Stockholm ändrade jag inriktning och läste medicin på Karolinska Institutet och blev så småningom ögonläkare. Efter ett antal flyttar hamnade jag till slut i Jönköping 1988, där jag tjänstgjorde som överläkare på länsjukhuset Ryhov fram till min pensionering 2013.

Mitt intresse för arkitektur liksom för konst och musik har följt mig genom livet. Jag har varit medlem i Jönköpings Läns Konstförening sedan över 25 år. I höstas blev jag invald i resekommittén och är nu även ny i styrelsen. Jag ser fram emot att hjälpa till och bidra efter förmåga där.



### BJÖRN JOHANSSON

Jag är ursprungligen från Huskvarna, men har till största del bott i Lund. Numera har jag min bostad på landet vid sjön Ylen. Har sedan lång tid ett allmänt intresse för vad jag betraktar som vackert och sådant som väcker känslor, allt från en tavla till en stadsdel.

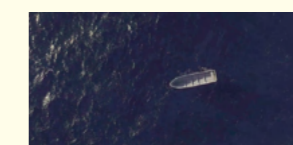
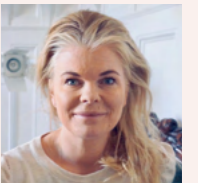
Har sedan 2012 engagerat mig politiskt och blev då ledamot i dåvarande Kultur- & Fritidsnämnden och där jag fortfarande är ledamot. Till yrket är jag polis.



### KARIN ARFALK LÖWENBERG

Jag är uppvuxen i Jönköping och bor med min familj vid stadsparken. Är utbildad arkeolog vid Lunds Universitet. Har arbetat med utgrävningar både i Sverige och utomlands. Stadsarkeologi, 16-1700-tal är perioden jag är mest fascinerad av.

Nu arbetar jag som arkivarie vid Jönköpings kommun. Jag är uppvuxen med konst omkring mig och utöver måleriet om tiden finns. Har ställt ut en del, bland annat vid ett par tillfällen varit med på Jönköpings länsalng och ungdomens vårsalong.



"Kwassa Kwassa"



"In Purple"



"Kura"



ÖSTERÄNGENS KONSTHALL

Utställningar på

KONSTNÄRSHUSET SVAVEL

www.konstnarhusetsvavel.se

Svavelsticksgränd 23, Jönköping

**SÖDRA VÄTTERBYGDENS KONSTRUNDA** 7 – 8 SEPTEMBER

Öppettider: 11-17

Sex konstnärer från Konstnärsföreningen Dymlingen och Föreningen Konstgrafiker i Jönköping ställer ut på Konstnärshuset Svavel, som en del av Södra Vätterbygdens konstrunda. Medverkande konstnärer: Erik Nordström, Lisbeth Thapper, Eva Albrektsson, Annika Edlund, Catharina Toll, Annette Theodoridis.

**NÄRA** 14 – 29 SEPTEMBER

**LASSE SAMUELSSON, MÅLERI**

Vernissage kl. 12:00.

Övriga öppettider: **lördagar 11-15, söndagar 13-15 och onsdagar 16-18**

Sedan början av 90-talet arbetar jag så gott som uteslutande med akvarellen som dominerande teknik. Vanligast förekommande motiv är landskapet. Förutom i den geografi som finns i min närhet har jag funnit mina motiv på Irland, Öland, Lofoten, Geiranger och Andenes.

**VÅGMÖNSTER** 5 – 20 OKTOBER

**SKULPTUR AV MARIO ROJAS**

Öppettider: **lördag 11-15, söndag 13-15, onsdag 16-18**

Mario Rojas föddes i Bogotá i Colombia och kom till Sverige i slutet av 1980-talet. Numera är han bosatt i Jönköping. Mario har medverkat i ett flertal utställningar såväl i Sverige som utomlands och finns representerad också genom ofentliga utsmyckningar på ett flertal platser.

**DU O JA O DE ANDRA** 26 OKTOBER – 10 NOVEMBER

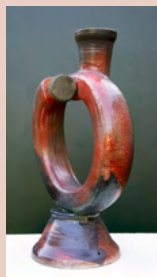
**EVABRITT LINDGREN, GRAFIK OCH AKVARELL**

Öppettider: **lördag 11-15, söndag 13-15, onsdag 16-18**

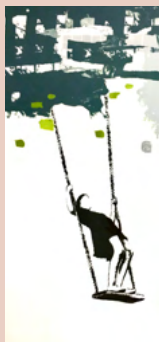
Min ingång till denna utställning har varit människor i rörelse och vila. Nyfikenheten gör det svårt att hejda sig när en idé poppar upp. Jag har ett intuitivt sätt att jobba med att undersöka vad som är möjligt med de grafiska metoder som är mina: screen, collografi, fotopolymer och litografi. Jag hoppas också kunna visa gatukonst på väntade och oväntade ställen. Förutom grafik kommer jag att visa akvareller som ligger mig varmt om hjärtat.



Konstrundan,  
Lisbeth Thapper



Skulptur,  
Mario Rojas



Grafik / Akvarell,  
Evabritt Lindgren



Akvareller,  
Lasse Samuelsson

UTSTÄLLNINGAR SOMMAR/HÖST 2019



JÖNKÖPINGS LÄNS MUSEUM

www.jonkopingslansmuseum.se

**NORMSTORM**

25 APRIL – 25 AUGUSTI

Ungdomar från länet synliggör och problematiserar begränsande normer i bilder eller konstverk som de själva skapat.

**FOLKDRÄKT I NORRA SMÅLAND**

12 JUNI – 1 AUGUSTI

Folkdräkter utgör en viktig del av vårt kulturarv. De är symboler för lokala och nationella identiteter och för kontakten med det förflutna, bland annat genom traditioner och högtider. Dräkterna beskriver oss som individer, de ger signaler som ett slags språk och är ett sätt att synliggöra rötter och identitet.

**ATELJÉSTIPENDIUM 2019 – CLARA J:SON BORG**

5 AUGUSTI – 1 SEPTEMBER

Rum 203 (Norra galleriet). Performancekonstnären Clara J:son Borg beskriver sin kropp som uttrycksfull och lite knasig. I sin konst utforskar hon hur vi rör oss, hur vi förhåller oss till våra kroppar och hur vår sociala koreografi ser ut.

**LES ARCHIVES SUÉDOISES**

19 OKTOBER – 15 DECEMBER

Konstnärerna Anna Ekman och Cecilia Järdeemar utgår här från ett arkiv med glasnegativ från de svenska missionsfälten i dåvarande belgiska Kongo 1890 – 1930. Tillsammans med den kongolesiske skulptören Freddy Tsimba skapar de nya verk inspirerade av negativerna. Hur kan historiska foton få en ny kontext och nya tolkningar, utanför de ojämlika maktstrukturerna som fanns då de togs?

**FÖLJA JOHN**

PÅGÅR HELA ÅRET

Här kan du närma dig John Bauers konstnärskap – på ett lekfullt sätt.

**PÅ SPANING – EN VANDRING BLAND KONSTEN PÅ MUSEET**

PÅGÅR HELA ÅRET

Bjuder på allvar och glädje, kunskap och gåtor och färg och form.



Normstorm



Les archives suédoises

Du har väl betalt  
medlemsavgiften?

Använd bankgiro 5657-5608

Vid betalning var vänlig ange  
både medlemsnr och namn.  
Skriv i meddelandefältet eller  
på inbetalningskortet.

Konstföreningens hemsida:  
[www.jkplankonst.se](http://www.jkplankonst.se)

Aktuellt

Aktuellt är ett informationsblad för medlemmarna i Jönköpings läns konstförening.

Bidrag för kommande nummer mottas gärna av redaktören Dan Nilsson,  
Södra Apollövägen 32B, 554 65 Jönköping. Mail: dan\_nilsson@hotmail.com.

I redaktionen ingår Inger Gustafsson, tel. 070-872 17 51, Dan Nilsson,  
Ann-Marie Dahl, Bengt Erlandsson och Pelle Östhed.

JÖNKÖPINGS LÄNS  
KONSTFÖRENING